

賃貸マンション

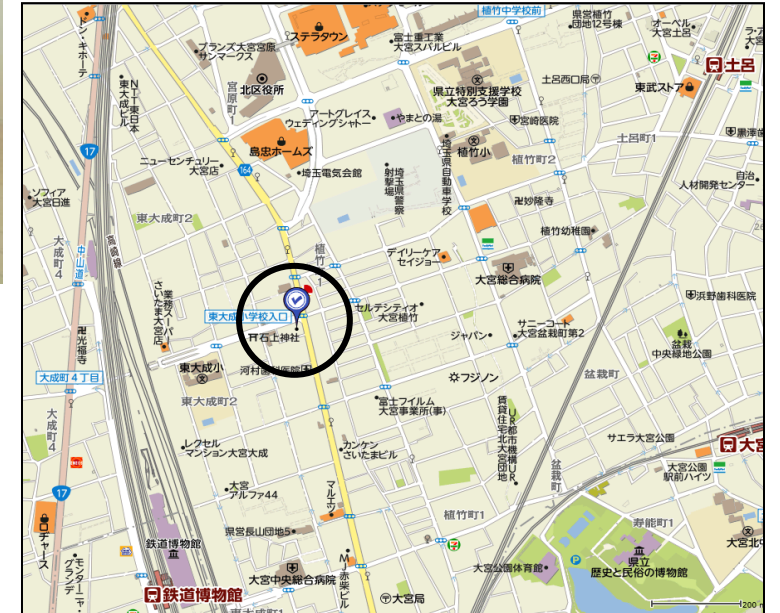
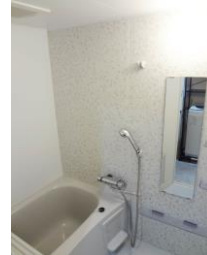
メゾンα

さいたま市北区東大成町

# 人気のショッピングモール "ステラタウン" 隣接♪

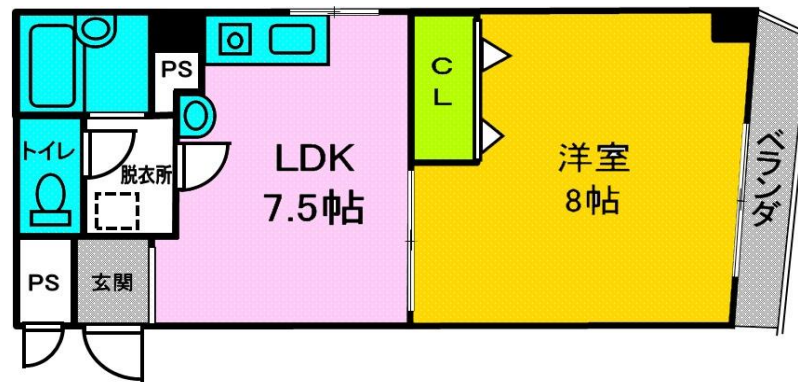
- ◎お引越しも楽々♪家具家電付き!
- ◎3路線3駅利用可♪

- ・埼玉新都市交通「鉄道博物館(大成)」駅歩8分
- ・JR宇都宮線「土呂」駅歩17分
- ・東武野田線「北大宮」駅歩13分



## ❖嬉しい設備が満載

- ・照明器具
- ・カーテン
- ・テーブル・ソファ
- ・ラグマット
- ・TV
- ・エアコン
- ・電子レンジ
- ・冷蔵庫
- ・洗濯機
- ・TVモニタ付き  
インターフォン
- ・シャンプードレッサー



302号室

## ～ Life Information ～

- ・業務スーパーまで320m ・マルエツまで400m ・セイジョーまで400m ・島忠ホームズまで480m
- ・ヤオコーまで560m ・北区役所まで560m ・ステラタウンまで800m ・社会保険大宮総合病院まで548m
- ・医療法人へプロン会大宮中央総合病院まで686m ・鉄道博物館まで1067m

●万一、現況と図面が相違する場合は現況を優先させていただきます。

## ●概要

- ・所在地/さいたま市北区東大成町 2-105-1
- ・号室/302
- ・建物構造/RC造3階建3階部分
- ・築年月/昭和63年10月
- ・専有面積/32.06㎡(1LDK)
- ・現況/空室
- ・引渡し/即日
- ・備考  
保険会社要加入  
火災保険料18,000円  
鍵交換料16,500円(税込)  
退室時クリーニング料33,000円(税込)  
1年未満の短期違約金あり(賃料1ヶ月分)

## ●賃貸条件

- ・賃料/62,000円
- ・管理費/3,000円
- ・水道料/2,500円(税込)
- ・敷金・礼金/1ヶ月・なし
- ・契約期間/2年

●物件豊富なジーエムハウスのウェブサイトは・・・ <http://www.gmhouse.jp/>



# 株式会社 ジーエムハウス

●埼玉県知事(6)第17269号 ●社団法人全日本不動産協会会員 ●社団法人不動産保証協会会員

〒343-0843 埼玉県越谷市蒲生茜町7-7

# 048-940-3757

取引態様 専任